

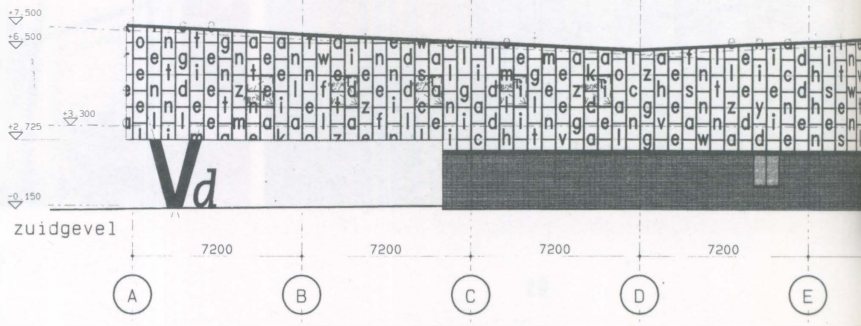
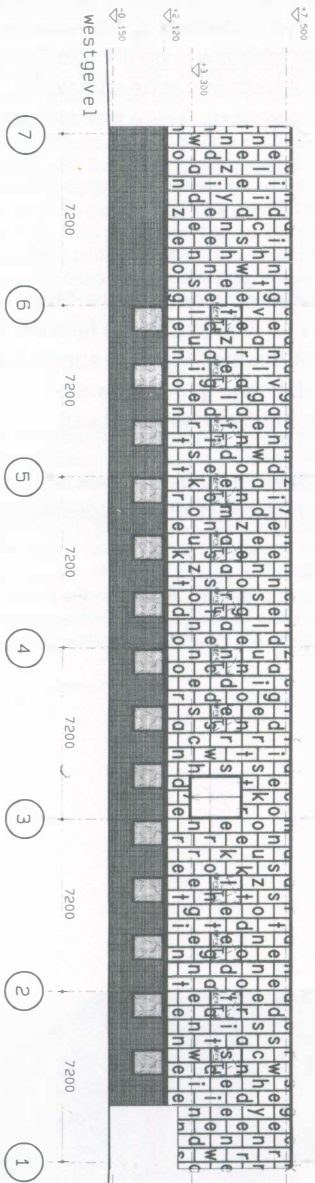
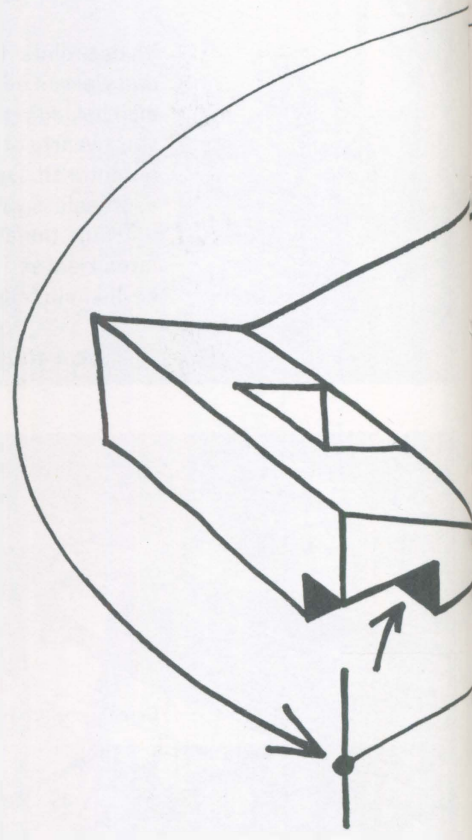
# Veenman

The new building for Veenman drukkers' printing office is situated on an industrial estate in Ede. To give it an identity of its own, the various parts of the programme were incorporated into a single recognizable volume. The volume is bounded by the façade, which is wrapped tightly around it, as it were. This comprises two parts: a base built up to eye level with the same matt black concrete stones used for the paving on the surrounding premises, and a glass curtain-wall that unites all the functions: daylighting, view and climate control.

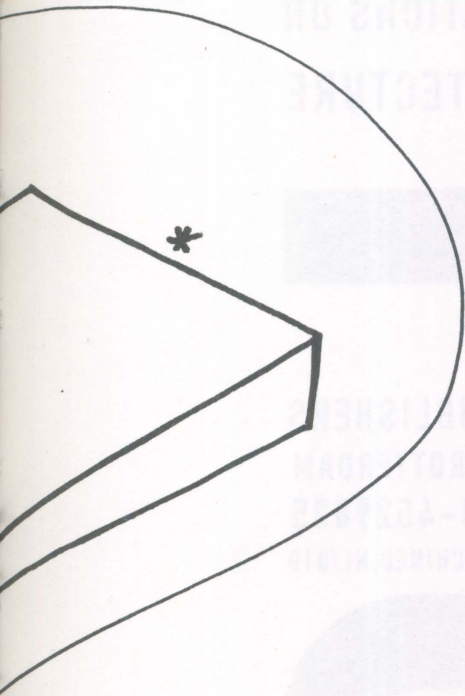
The glass façade was constructed with an inexpensive, durable glass-house system of aluminium sections. The matt glass panels are framed with rubber strips. Behind the glass panels, reflective gardening foil has been applied to the face of the inner wall. Each glass panel features a printed letter. Together, the letters form a poem written specially for Veenman Drukkers by the poet K. Schippers. The design is by Karel Martens.

Changing sunlight results in different reflections on the façade, caused by the cavity between the glass and the reflective foil behind it: the building's appearance alters along with changes in the weather and the visitor's viewpoint.

*Neutelings Riedijk Architecten*



# drukkers 1995-1997



Het nieuwe gebouw van Veenman drukkers staat op een industrieterrein in Ede. Om de drukkerij een eigen identiteit te geven zijn de uiteenlopende programma-onderdelen gevat in één herkenbaar volume. De gevel is de grens van dit volume en is er als het ware strak omheen gevouwen. Ze bestaat uit twee delen: een tot ooghoogte opgemetselde plint van matzwarte betonstenen waarmee ook het omliggende terrein is bestraat, en een glazen voorzetgevel die alle functies in zich verenigt, daglichttoetreding, uitzicht en klimaatbeheersing.

Deze glasgevel is opgebouwd uit een goedkoop en duurzaam kasbouwstelsel van aluminium profielen. De matte glasplaten zijn gevat in rubberen strips. Achter de glasplaten is een spiegelen tuinbouwfolie aangebracht op het dichte binnenblad van de gevel [outer wall]. Op iedere glasplaat is een letter gedrukt. Tezamen vormen de letters een gedicht van de dichter K. Schippers, dat deze speciaal voor Veenman drukkers heeft geschreven. Het ontwerp is van Karel Martens.

De wisselingen van het zonlicht resulteren in verschillende reflecties op de gevel, veroorzaakt door de spouw tussen het glas en het spiegelen folie erachter. Afhankelijk van de verandering in het weer en het standpunt van de bezoeker wijzigt het uiterlijk van het gebouw.

*Neutelings Riedijk Architecten*

